

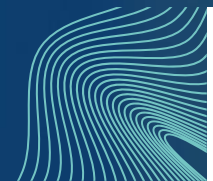
Avustushakemusten ja niitä koskevien päätösten tietojen toimittaminen käytännössä

Infotilaisuus 24.5.2023

Joose Niemi, Valtiokonttori

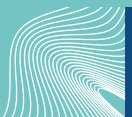


**VALTION-
AVUSTUKSET**



Valtiokonttori
Statskontoret
State Treasury

Muutokset

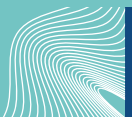


Ohjeistukseen tulevat muutokset (0.4)

- Lisätään mahdollisuus toimittaa tieto myös valtionapuviranomaisesta
 - Tarpeena mahdollistaa, että esim. AVI:en tiedot voidaan toimittaa keskitetysti
 - Tiedoksi annetaan valtionapuviranomaisen virallinen nimi
 - Jos tieto puuttuu, oletetaan valtionapuviranomainen tietoja toimittavan käyttäjätunnuksen valtionapuviranomainen-liitoksesta
- Mietinnässä vielä kenttien nimeäminen (camelCase/PascalCase)
- Päivitetty ohje ja siirtotiedoston malli tuloillaan ladattavaksi Valtiokonttorin sivuille



Excel



Aineiston rakenne

- Excelissä ensimmäinen rivi on aina varattu tietojen otsikoille
 - Rivistä 2 alkaa yksittäisten avustushakemusten tiedot
- Sarakkeita ei saa lisätä, poistaa tai niiden järjestystä muuttaa
- Sarakkeiden otsikoiden on oltava oikein ja ohjeistuksen mukaiset

Toimitettavat tiedot

Alla olevaan taulukkoon on eritelty tietovarannon tukemat kentät, sekä niiden Excel-siirtotiedoston sarake-
että rajapinnan kanssa käytettävä JSON-avain.

#	Toimitettava tieto	Sarake	Tiedon otsikko/avain
0.1.	Valtionapuviranomainen	A	Valtionapuviranomainen
1.1.	Haun asianumero	B	AvustushakuAsianumero
1.2.	Haun nimi	C	AvustushakuNimi
1.3.	Avustuslaji	D	AvustushakuAvustuslaji

	A	B	C	A
1	Valtionapuviranomainen	AvustushakuAsianumero	AvustushakuNimi	Av

Excelin sarakkeiden validointi

- Excelin sarakkeiden on oltava kunnossa, siirtotiedoston malli-Excelin mukaisesti

⚠ Siirtotiedoston latauksessa tapahtui virhe - Yksi tai useampi sarakkeen otsikko on virheellinen.



	A	B	
1	Valtionapuviranomainen	AvustushakuAsianumero2	Avustushak
2	Esimerkkimyöntäjä	Esim/2023/1	...
3	Esimerkkimyöntäjä	Esim/2023/2	...
4	Esimerkkimyöntäjä	Esim/2023/3	...
5	Esimerkkimyöntäjä	Esim/2023/4	...
6			
7			

Excelin sisällön validointi

- Excelin sisällön on oltava kokonaisuudessaan virheetön, jotta se voidaan lukea tietovarantoon
- Virheessä viitataan Excelin riviin, jossa virhe ilmenee
- Toistaiseksi kaikki virheet palautetaan

▲ Siirtotiedoston validoinnissa löytyi 1861 virhettä, jotka tulee korjata ennen kuin tiedot voidaan tallentaa. ✕

Näytä virheet Sulje ✕

Rivi 216

- 2.4. Luonnollisen henkilön henkilötunnus - Kenttä ei voi olla tyhjä
- 2.5. Ulkomaalaisen luonnollisen henkilön nimi - Kenttä ei voi olla tyhjä
- 2.6. Oikeushenkilön Y-tunnus - Kenttä ei voi olla tyhjä
- 2.7. Ulkomaalaisen oikeushenkilön nimi - Kenttä ei voi olla tyhjä
- 4.1. Avustuspäätöksen päivämäärä - Kenttä ei voi olla tyhjä

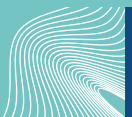
	J	K	L	M
1	AvustusasiaVireillepanijaHenkiloTunnus	AvustusasiaVireillepanijaHenkiloNimi	AvustusasiaVireillepanijaYhteisoTunnus	AvustusasiaVireillepanijaYhteisoNimi
216				
217			0165867 2	

Demo

- Excel-siirtotiedoston tuontia ja tietojen validointia on jo toteutettu
- Katsotaan demo dev-ympäristöstä:
 - <https://dev.hallinnoivastuksia.fi/fi/yllapito/tallennusvelvoite/avustusasiat>
 - Huom. Dev-ympäristössä ei ole vielä tietokantaa, johon tiedot tallentuisivat



Rajapinta



Integraatio

- Rajapinnan käyttö vaatii jonkinlaisen integraation tietoja lähettävään tietojärjestelmään (tai sen kylkeen)
- Tietojen lähettäminen voi tapahtua reaaliaikaisesti tai eräajoina
 - Sitä mukaa kun tieto muuttuu vaiko esim. edellisen vuorokauden aikana lisätyt/muuttuneet tiedot yhtenä könttinä
- Integraation tulisi poimia vain valtionavustuksia koskevat tiedot
 - Huomioitava, jos tietojärjestelmässä käsitellään muita tukia/avustuksia
- Integraation tulisi osata reagoida virhetilanteisiin



Aineiston rakenne

- Tiedot toimitetaan JSON-formaatissa VA-järjestelmän REST-rajapinnalle
 - Tietoja toimittava päättää, toimitetaanko kerrallaan yksittäisen avustushakemuksen tiedot vaiko monen
- ”Excelin rivit JSON-muodossa”

Excelin rivien ja JSON-viestien vastaavuus

	B	C	
1	AvustushakuAsianumero	AvustushakuNimi	A
2	Esim/2023/1	...	
3	Esim/2023/2	...	
4	Esim/2023/3	...	
5	Esim/2023/4	...	
6			
7			

```
[  
  {  
    // Excelin rivi 2  
    "AvustushakuAsianumero" : "Esim/2023/1",  
    "AvustushakuNimi" : "..."  
  },  
  {  
    // Excelin rivi 3  
    "AvustushakuAsianumero" : "Esim/2023/2",  
    "AvustushakuNimi" : "..."  
  },  
  {  
    // Jne.  
  }  
]
```

Esimerkki JSON-viestin formaatista

- Requestin payloadiksi annetaan array, jonka sisällä on objekti, jossa käytetty Word-ohjeistuksen mukaisia avaimia
- Arrayn koko kertoo kuinka monen avustushakemuksen tietoja ollaan toimittamassa
- Rajapinnassa tapahtuva tietojen validointi viittaa arrayn objekteihin riveinä, esim. jos arrayn viidennen indeksin objektin tiedoissa on virhe, näyttäytyy se virheilmoituksessa ”rivinä 6”

```
[  
  {  
    "AvustushakuAsianumero": "va-xxx-2023-100",  
    "AvustusasiaAsianumero": "joku/esim/2023/10",  
    "AvustusasiaVireilletuloPvm": "1.5.2023",  
    ...  
  },  
  {  
    ...  
  }  
]
```

Validointi

- Tietojen validointilogiikan rakentaminen haastavaa
 - Haluttaisiin tehdä mahdolliseksi, että tietoja voitaisiin toimittaa jo ennen avustuspäätöksen tekemistä, mutta silloin osa pakollisista tiedoista puuttuisi
- Validointi tapahtuu samoin periaattein, kuin Excelinkin kohdalla
 - Validointivirheestä palautuu sama virheilmoitus



Esimerkki rajapinnan vastauksesta

- Rajapinnan vastaus kertoo oliko aineisto virheetön ja saatiinko se luettua sisään
- Teknisesti on mahdollista antaa virheilmoitus vain virheellisistä tietueista ("riveistä") ja lukea sisään muut rivit
 - Excelin kohdalla on linjattu, että koko aineiston on oltava virheetön, joten samaa logiikkaa käytetään myös rajapinnassa

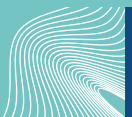
```
Headers Payload Preview Response Initiator Timing Cookies
1 {
  "isValid": false,
  "rowValidationErrors": [
    {
      "excelRowNumber": 216,
      "validationErrors": [
        {
          "propertyName": "AvustusasiaVireillepanijaHenkiloTunnus",
          "validationErrorCode": "Required"
        },
        {
          "propertyName": "AvustusasiaVireillepanijaHenkiloNimi",
          "validationErrorCode": "Required"
        },
        {
          "propertyName": "AvustusasiaVireillepanijaYhteisoTunnus",
          "validationErrorCode": "Required"
        }
      ]
    }
  ]
}
```



Mietintään, jos tavoitteena on käyttää rajapintaa

- Integraation tekninen toteutustapa
 - Millainen tekninen ratkaisu huolehtii tietojen poimimisesta, aineiston muodostamisesta ja lähettämisestä
 - Millä aikataululla aineistoa toimitetaan
- Miten virheisiin reagoidaan
 - Jossain täytynee pitää yllä tilaa, joka kertoo saatiinko tiedot toimitettua tietovarantoon vai päädyttiinkö virheeseen
 - Aikaleima-tieto suositeltava
- Kustannushyöty-analyysi

Y-ATV



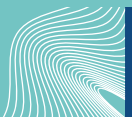
Tietojen toimittaminen Y-ATV:n kautta

- Mikäli valtionapuviranomainen toimittaa nykyisin **kaikki** valtionavustuksia koskevat tietonsa TEM:n yritystukiasiakastietovarantoon (Y-ATV), voidaan tätä käyttää kolmantena kanavana tietojen toimittamiseen
- Huomioitava, että kaikki valtionavustukset on tunnistettu, ja niitä koskevat tiedot tulee toimitettua
- Huom. Y-ATV:sta saatava tieto ei vastaa täysin vähimmäistietoja
- TEM vastaa tietojen toimittamisen ohjeistuksesta

VA:n ja Y-ATV:n tietojen vastaavuustaulukko

VA:n tarvitsema tieto	Y-ATV:n tietokenttä
Valtionapuviranomainen	Tukiviranomainen (Tuen maksaja)
Haun yksilöintitieto	Tukiohjelman nimi
Haun avustustyyppi	Ehkä saadaan tiedoista Tukityyppi ja Tukimuoto
Avustusasian asianumero	Tuen id (tyypillisesti diaarinumero)
Avustusasian vireilletulon päivämäärä	Puuttuu
Avustuksen käyttötarkoitus (joko haettu tai hyväksytty)	Ehkä saadaan tuen tavoitteesta (tulee tukiohjelman kautta)
Haetun avustuksen summa	Puuttuu
Yhteisötoimijan Y-tunnus	Tuen saajan y-tunnus
Avustuspäätöksen päivämäärä	Myöntämispäivä
Avustuspäätöksen perustelu	Puuttuu
Oliko avustuspäätös myönteinen	Kaikki ovat myönteisiä
Myönnetyn avustuksen summa	Myönnetty tuki, euroa
Avustuksen käyttöaika	Puuttuu
Avustuksen käytön kohdentumisen alueet	Alue, NUTS III tasolla (maakunnat)
Avustuksesta maksettu summa	Maksettu tuki, euroa

Avoimia asioita



”Work in progress”

- Miten voidaan varmistua, että toimitetut tiedot tallentuivat oikein?
 - Koskee etenkin Excel-siirtotiedoston käyttöä, jonka muodostamiseen saattaa liittyä manuaalisia työvaiheita, ja jossa saattaa siten olla isompi riski että jotain tietoa lipsahtaa väärään soluun
 - Jos Excelistä tuodaan kerralla vaikka 10 000 riviä, on käyttöliittymällisesti jonkin verran haastavaa näyttää kaikkia tuotuja tietoja – lienee myös kognitiivisesti haastavaa käydä noin suuri määrä rivejä läpi ja oikeasti huomata siellä oleva virhe
- Onko tarvetta tietojen poistamiselle ja miten se ratkaistaan?

Keskustelu



Keskustelua, kysymyksiä?

- Sähköpostiin saapuneita:
 - Onko olemassa ohjeistusta, missä asemassa oleva henkilö voi toimittaa luvituspyynnöt? Mikä on tietojen (luvituspyyntöjen) deadline? Kuinka joustavasti voimme muuttaa luvituksia?
 - Opetushallituksessa hallinnoidaan myös Pohjoismaiden ministerineuvoston avustuksia (Nordplus). Kuuluvatko näidenkin tukien tiedot tiedon toimittamisvelvollisuuden piiriin?





Kiitos

Joose Niemi

Erityisasiantuntija, Valtionavustuspalvelut

