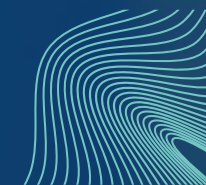




Tiedon toimittaminen kuntatalouden tietopalveluun

**Webinaari: Sote-palveluluokat ja erittelemättömän luokan
käyttö**

Atte Virtanen, Valtiokonttori, 29.9.2020



Linkkejä ja vinkkejä

- Raportoitavat tiedot → raportointipaketti ja taksonomiapaketti
- Excel-syöttölomakkeet
- Mallitiedostot → XBRL ja csv-muodossa
- <https://www.valtiokonttori.fi/palvelu/kuntatalouden-tietopalvelu-koulutukset-ja-ohjeet/>
 - Aura-käsikirja, ohjevideoita, testausohjeita ja usein kysytyt kysymykset (määräykset ja ohjeet –sivusto)
- <https://www.tutkikuntia.fi/> → Tiedot julkaistaan + muuta tietoa

Määräykset ja ohjeet -sivusto

- <https://www.valtiokonttori.fi/palvelut/julkishallinnon-palvelut/maaraykset-ja-ohjeet/>
- Alunperin valtion kirjanpitomääräyksiä ja ohjeita
- Ohjeita ja usein kysytyjä kysymyksiä
- Laidasta laitaan ohjeita
- Lisätään sitä mukaa, kun meille tulee kysymyksiä.


Määräykset ja ohjeet -sivusto

Myös valtion
kategorioita aluksi

Rajaa hakutuloksia

Näytä vain:

VALTIO KUNTA

Kategoria 

- Hankintatoimi ja tilaaminen
- Kassaennuste
- Kirjanpito
- Kirjanpitoyksiköt, virastot, rahastot
- Koodistot, taksonomiat, luokitukset
- Kuntatalouden raportointi

Hae määräyksiä ja ohjeita

Voit rajata hakutuloksia tarkemmin kategorian, dokumenttityypin ja vuoden mukaan sekä suodattaa erikseen vain valtion tai kuntatalouden asiakirjoja.

Hae määräyksiä ja ohjeita

Yhteensä **132** hakutulosta

Mikä taksonomian versio tulee ilmoittaa raportoidessa?

KYSYMYS JA VASTAUS  01.09.2020

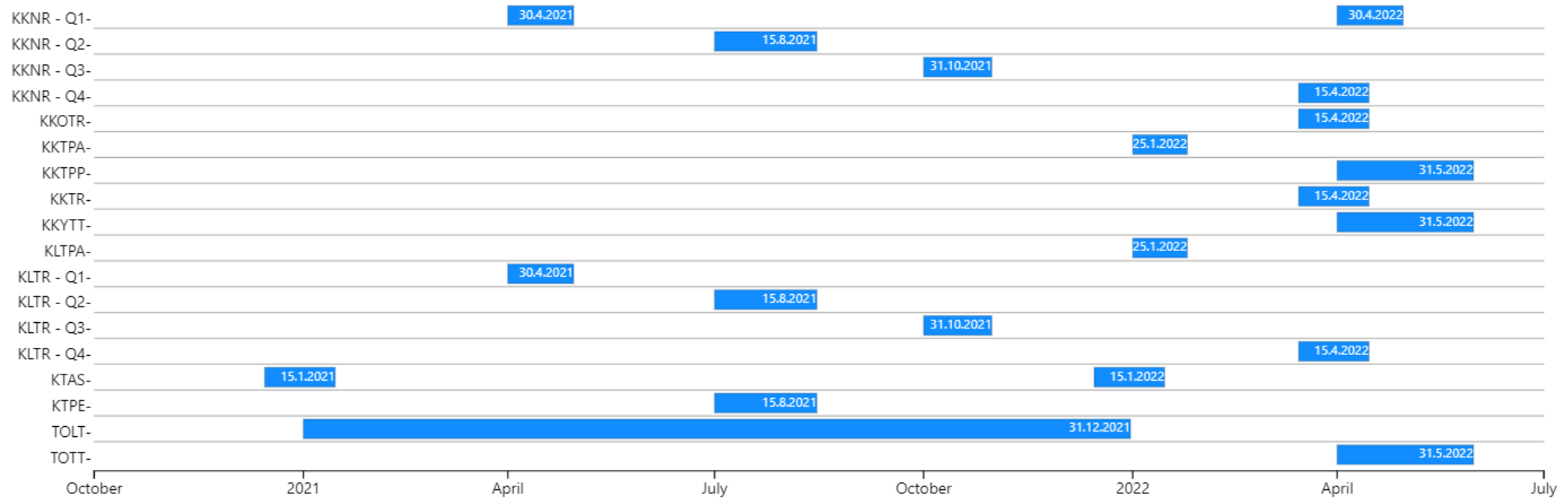
Mille palveluluokalle päihde- ja mielenterveyskuntoutujien päivä

KYSYMYS JA VASTAUS  26.08.2020

Mihin palveluluokkaan kuuluu lasten kotihoitorinki, jossa on mm

Milloin raportointi?

Raportoinnin aikataulut



<https://www.valtiokonttori.fi/powerbi/tietojen-toimittamisen-aikataulu/#e217d258>

Mistä aloittaa?

- Testaa, testaa, testaa
 1. Tietojen tuottamista – automatisoidusti tai Excel-lomakkeella
 2. Tietojen toimitusta tietopalveluun – oikeudet ja käyttö kuntoon
 3. Valmistautumista tuotantoon – mm. korjaukset aineistoon

Testausaikataulut

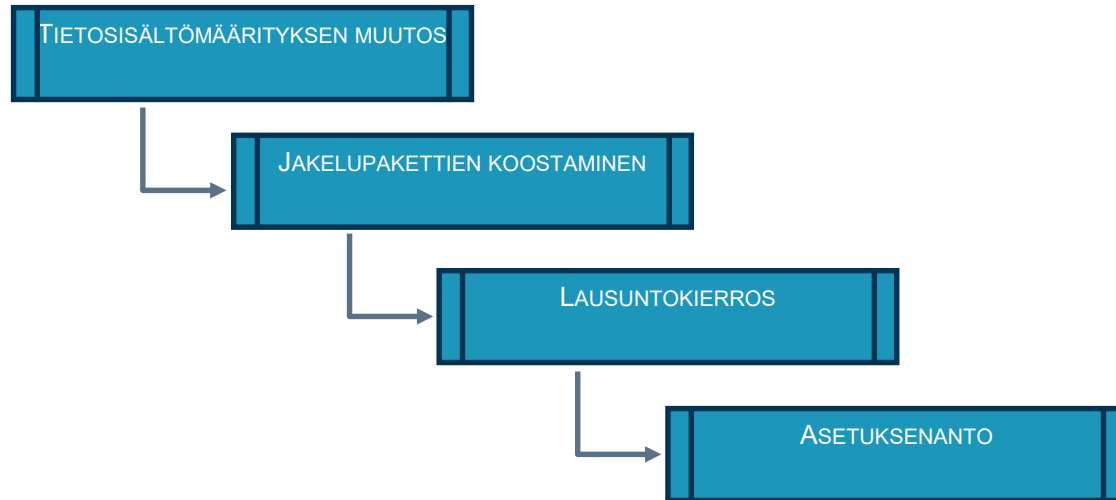
Raportointikokonaisuus	Lyhenne	Järjestelmätoimittajien testaus avautuu	Varsinainen kuntien / ky:n testaaminen	Huomioitavaa
Kuntien ja kuntayhtymien neljännesvuosiraportointi	KKNR	08/2020*	10/2020-01/2021	
Kuntien ja kuntayhtymien talousarvio ja -suunnitelma	KTAS	09/2020		Testausta suositellaan niille, jotka ovat vaihtaneet toimitustapaa vuodesta 2020.
Tytäryhteisöt, osakkuusyhteisöt, liikelaitokset ja taseyksiköt	TOLT	09/2020	09/2020-11/2020	Mahdollista toimittaa vain XBRL-muotoisena. Excel-tiedonsyöttölomakkeen hyödyntäminen mahdollista.
Kunnan ja kuntayhtymän liikelaitoksen ja vesihuollon taseyksikön toteumaraportointi	KLTR	10/2020	10/2020-01/2021	KLTR raportoivat yksiköt on oltava ilmoitettuna TOLT-raportoinnissa ennen testausta
Kunnan ja kuntayhtymän tilinpäätösennuste	KTPE	10/2020	12/2020-06/2021	
Muut raportointikokonaisuudet		Täsmentyy myöhemmin	Täsmentyy myöhemmin	

https://www.valtiokonttori.fi/palvelu/kuntatalouden-palvelut-taloustietojen-raportointi-aikataulu/#yleista_raportoinnin-testaamisen-aikataulu

Tietosisällön ja taksonomian päivittäminen

- Kaikki muutokset Julkisen hallinnon taloustietojen tietomäärittelysten ylläpidon yhteistyöryhmän ”ylläpitotyöryhmän” hyväksyttäväksi
 - Koostuu ministeriöiden, OPH, THL, Kuntaliiton, Tilastokeskuksen ja Valtiokonttorin jäsenistä. Sekä kunnan ja kuntayhtymän asiantuntijajäsenistä
- Pyritään välttämään päällekkäistä tiedonkeruuta
 - Lähellä toisiaan olevat tarpeet voidaan yhdistää

Tietosisällön päivittämisprosessi hyväksymisen jälkeen



- Lausuntokierros aloitettava viimeistään 9 kk ennen TK. Kesto 1 kk
- Aineistojen julkaisu ja asetuksen antaminen viimeistään 6 kk ennen tilikauden alkamista.

Tietojen syöttäminen

- Kaikkiin keltaisiin soluihin oltava luku → 0, jos ei ole muuta
- Excel-lomakkeelle ei tule summia (esim. Palkat ja palkkiot)
- Pääsääntönä on, että ei tarvitse syöttää etumerkkejä (- merkkiä)

4000-4299 Henkilöstökulut	R0220		
4000-4099 Palkat ja palkkiot	R0230		
4000 Maksetut palkat ja palkkiot	R0240		
4060 Jaksotetut palkat ja palkkiot	R0250		
4065 Aktivoidut palkat ja palkkiot	R0260		
4090 Henkilöstökorvaukset	R0270		
4100-4229 Henkilösivukulut	R0280		
4100-4149 Eläkekulut	R0290		
4110 Eläkevakuutusmaksut	R0300		
4120 Maksetut eläkkeet	R0310		
4130 Jaksotetut eläkekulut	R0320		
4135 Aktivoidut eläkemenot	R0330		

Excel-Lomakkeen syöttö -Aloitus



Kuntatalous

Raportointikokonaisuus	kknr_gaap_ind
Raportoijan tunniste	
Kansio	
Tietojen ajankohta	
XBRL Luotu	
REST palaute	



Valitse, minne haluat tallentaa XBRL-tiedoston

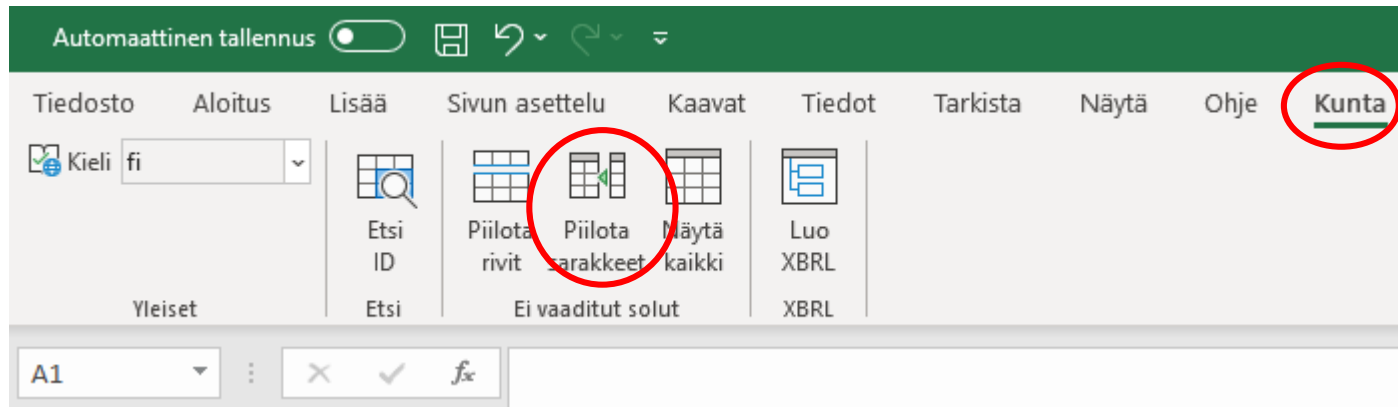
Y-tunnus

Muodossa YYYY-MM-DD

Tietojen toimituspäivämäärä

▶	Aloitus	k-t07	k-t09	k-t13	t00	+
---	----------------	-------	-------	-------	-----	---

Turhat sarakkeet piiloon

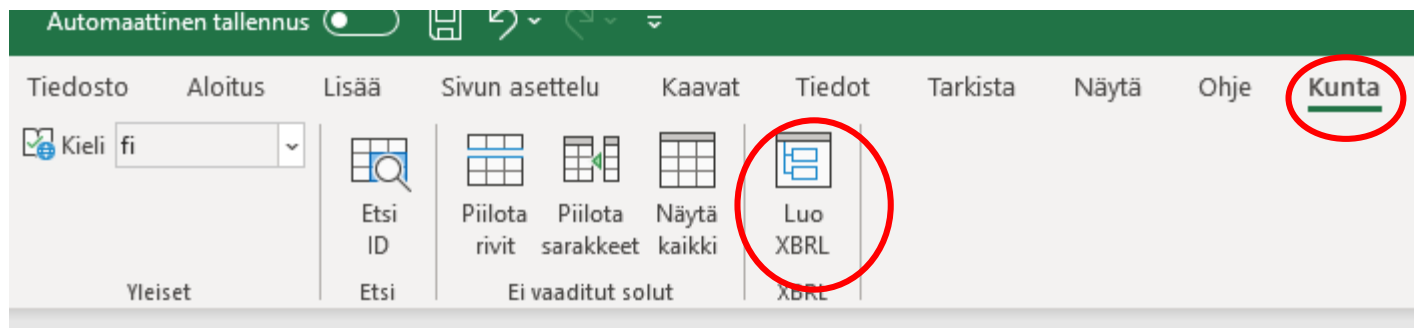


Sektoriulottuvuus – ei summaudu

		Ulkoiset									
		Yritykset	Rahoitus- ja vakuutuslaitokset	Julkisyhteisöt	Valtionhallinto				Sosiaaliturvarahastot		
					Kunnat	Kuntayhtymät	Ahvenanmaan maakunnan hallitus	Muut paikallishallinnon yksiköt			
		x01	S11	S12	S13	S1311	S13131	S13132	S13133	S13139	S1314
Investointimenot	R0010										
Hyödyketyypit:	R0020										
Tietokoneohjelmistot	R0030										
Muut aineettomat hyödykkeet	R0040										
Maa- ja vesialueiden hankinta	R0050										
Maa- ja vesialueiden perustussuunnittelu	R0060										



Tiedot XBRL-muotoon



- Luo tiedot XBRL-muodossa Aloitus-välilehdellä valitsemaasi paikkaan levyasemalla
- Voit tarkastella halutessasi tiedostoa, mikäli haluat luoda XBRL-mallitiedostoja
- Kirjautumalla sisään testipalveluun <https://kuntatalous-useritest.kuntadata.fi/> voit syöttää muodostamasi XBRL- tiedoston



Heräsikö kysyttävää?

Atte Virtanen

Taloustietoarkkitehti

kuntadata@valtiokonttori.fi

