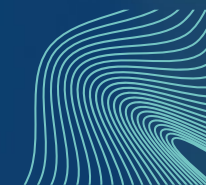


Tarkastushavainnot ja kommentointi tietopalvelussa

Webinaari: Kuntatalouden neljännesvuosisiraportointi (KKNR)

17.9.2020

Hanna Ahola, Valtiokonttori



Tarkastushavaintojen yhteenveto Kuntatalouden tietopalvelun etusivulla

Raportointikokonaisuuden laadun yhteenveto

Keskeiset tunnusluvut

Osakokonaisuus/Tunnusluku	Arvo	Jarj
Kuntien ja kuntayhtymien talousarvio ja -suunnitelma		
Toimintatulot	5 446 000,00	
Toimintamenot	49 655 000,00	
TOIMINTAKATE	-44 204 400,00	
Verotulot	29 510 000,00	
Valtionosuudet	17 527 000,00	
VUOSIKATE	2 637 600,00	
TILIKAUDEN YLIJÄÄMÄ (ALIJÄÄMÄ)	472 600,00	
Investointimenot yhteensä (brutto)	235 000,00	
Lainakanta 31.12.	11 000 000,00	
Henkilöstön määrä 31.12.	289,00	

Raportoitujen kenttien osuus mahdollisista kentistä

● Ilmoitettu ● Ei ilmoitettu

Kuntien ja kuntayhtymien talousarvio ja -suunnitelma

100,00%

Tarkastushavaintojen määrä

Vakavuus	Lkm	Kommentoitu
Virhe	3	0
Varoitus	25	1
Yhteensä	28	1

Hyväksynnän estävät tarkastushavainnot

Tarkastushavainto

Ilmoitettu ja laskettu arvo tunnusluvulle Rakennukset (1897) eroavat yli 2000 euroa. Ilmoitettu arvo on 210 000,00 ja laskettu 200 000,00.

Tuloveroprosentti (1902) on muuttunut yli 25% edelliseen vuoteen verrattuna ja arvo on yli 10. Arvo on nyt 12,00 ja oli edellisessä vuonna 0,13.

Tarkastushavainnon vakavuus - varoitus tai virhe

Tarkastushavainto voi olla joko varoitus tai virhe. Jos aineistoon tulee tarkastushavaintoja, ei aineistoa pysty hyväksymään.

- **Varoitus** – ei ole hyväksynnän estävä. Vaatii kommentin, jonka jälkeen hyväksyntä on mahdollista
- **Virhe** – hyväksynnän estävä. Vaatii virheen korjaamisen lähdeaineistoon ja aineiston uudelleen lähetyksen tietopalveluun.

Pakollisten kenttien tarkastus

- Automaattinen tarkastus kaikissa keltaisissa kentissä

		x00	x01	S11	S12
Toimintatuotot	R0010				
3005 Myyntituotot, tili	R0030				
3295 Maksutuotot, tili	R0050				
3300 Tuet ja avustukset (muilta)	R0070				
3350 Tuet ja avustukset muilta kunnilta	R0080				
3390 Palkkatuki	R0090				
3499 Vuokratuotot, muut	R0120				
3440 Maa- ja vesialueiden vuokratuotot	R0130				
3500-3559 Muut tuotot	R0140				
3510 Pysyvien vastaavien hyödykkeiden luovutusvoitot	R0150				
3521 Vakuutusyhtiöiden vahinkovakuutuskorvaukset	R0160				
3530 Muut tuotot, erittelemättömät	R0170				
3536 Sakot ja uhkasakot	R0180				
3710 Valmistus omaan käyttöön, tili	R0200				
Toimintakulut	R0210				
4000 Maksetut palkat ja palkkiot	R0240				
4060 Jaksotetut palkat ja palkkiot	R0250				
4065 Aktivoidut palkat ja palkkiot	R0260				
4090 Henkilöstökorvaukset	R0270				
4110 Eläkevakuutusmaksut	R0300				
4120 Maksetut eläkkeet	R0310				

Aloitus

k-t07

k-t09

k-t13

t00



Tarkastus edellisen vuoden vastaavaan tunnuslukuun

- Tunnusluku ei saa olla muuttunut suhteellisesti enempää kuin annettu maksimimuutosprosentti edellisen vuoden vastaavan aineiston samaan tunnuslukuun verrattuna
- Testauksessa historiatietona käytetään vuoden 2019 tilinpäätöstietoja suhteutettuna raportoitavaan neljännekseen
- Muutosprosentit määritetty osakokonaisuus (tuloslaskelma, tase, investointierittelyt) kohtaisesti

Tarkastus aineiston sisällä

- Tunnusluvun pitää olla yhtä suuri kuin saman aineiston toinen tunnusluku
 - Taseen vastaavaa = taseen vastattavaa
 - Tuloslaskelman tilikauden ylijäämä (alijäämä) = taseen tilikauden ylijäämä (alijäämä)

Tunnusluvun ilmoitettu ja laskettu arvo eivät saa erota toisistaan

- Aktivoitu harmaisiin summakenttiin

		x00	x01
Toimintatuotot	R0010		
3005 Myyntituotot, tili	R0030		
3295 Maksutuotot, tili	R0050		
3300 Tuet ja avustukset (muilta)	R0070		
3350 Tuet ja avustukset muilta kunnilta	R0080		
3390 Palkkatuki	R0090		
3499 Vuokratuotot, muut	R0120		
3440 Maa- ja vesialueiden vuokratuotot	R0130		
3500-3559 Muut tuotot	R0140		
3510 Pysyvien vastaavien hyödykkeiden luovutusvoitot	R0150		
3521 Vakuutusyhtiöiden vahinkovakuutuskorvaukset	R0160		
3530 Muut tuotot, erittelemättömät	R0170		
3536 Sakot ja uhkasakot	R0180		
3710 Valmistus omaan käyttöön, tili	R0200		
Toimintakulut	R0210		
4000 Maksetut palkat ja palkkiot	R0240		

Aloitus **k-t07** k-t09 k-t13 t00 (+)

Tarkastus edelliseen neljänneeseen

- Tarkastus ei käytössä testauksessa
- Tarkastus aktivoidaan tuotantoon Q2-Q4
- Tunnusluvun pitää olla suurempi tai yhtä suuri kuin edellisen neljänneksen vastaava tunnusluku
 - Koska tiedot raportoidaan kumulatiivisena, oletus on, että raportoidun neljänneksen tunnusluku on suurempi kuin edellisen neljänneksen tunnusluku
 - Tarkastushavainto vaatii kommentin, jotta aineiston pystyy hyväksymään esim. Korjattu asiantuntijapalveluita 120 000 eur. Korjaus kohdistuu helmikuulle.

Demo – kommentin lisääminen Kuntatalouden tietopalveluun



Kommentin lisääminen tietopalveluun

Laskelmat välilehdellä 1/3

- Kaikkiin riveihin, joissa "Havainto" kohdassa ! ja "Hyväksynnän estävä" kohdassa on E, tulee lisätä kommentti

Tunnusluku	Arvo	Havainto	Hyväksynnän estävä	Kommentti	Tunnus	1
Toimintatulot	5 446 000,00	!	E		16	2
.....Myyntitulot	2 562 000,00	!	E		1843	3
.....Maksutulot	617 000,00	!	E		1871	4
.....Tuot ja avustukset	261 000,00	!	E		1864	5
.....Muut toimintatulot	2 006 000,00	!	E		1863	6
Valmisteverastojen muutos	3 100,00				1431	7
Valmistus omaan käyttöön	1 500,00				466	8
Toimintamenot	49 655 000,00	!	E		632	9
.....Henkilöstömenot	13 427 000,00	!	E		473	10
.....Palvelujen ostot	32 570 000,00	!	E	tähän kirjoitetaan kommentti	15	11
.....Aineet, tarvikkeet ja tavarat	2 185 000,00	!	E		4	12
.....Avustukset	1 221 000,00	!	E		627	13

Kommentin lisääminen tietopalveluun

Laskelmat välilehdellä 2/3

Sektoriraportin kommentointi

Sektorit
Kaikki

.....Koneet ja kalusto	45 000,00	!	m	m	1879	33
.....Muut aineelliset hyödykkeet	88 000,00	!	m	m	1876	34
.....Osakkeet ja osuudet	0,00				1882	35
Rahoitusosuudet investointimeneihin	9 000,00				1577	36
Investointihyödykkeiden luovutustulot (brutto)	74 000,00				1584	37
Toiminnan ja investointien rahavirta	-636 000,00				1606	38
Lainakanta 31.12.	11 000 000,00	!	m	m	1580	39
Henkilöstön määrä 31.12.	289,00	!	m	m	1612	40

Sivun alaosaan aukeaa erillinen kenttä kommentille

Klikkaa riviä, jolle haluat lisätä kommentin

Laskelmat | Validoinnin tulokset | Instanssidokumentti | Havainnot ja kommentit | Sektoriraportti | TOLT

Talousarvion investointimenot muihin aineellisiin hyödykkeisiin ovat muuttuneet edelliseen talousarvioon verrattuna (vuoden takainen kysely) yli 50 %. Tarkista syöttämäsi luvut ja korjaa tarvittaessa. Huom! Luvut ilmoitetaan euron tarkkuudella. Muut aineelliset hyödykkeet (1876) on muuttunut yli 50% edelliseen vuoteen verrattuna ja arvo on yli 10000. Arvo on nyt 88 000,00 ja oli edellisenä vuonna 1 134,00.

tarkastushavainto

Kommentti kirjoitetaan tähän kenttään. Muista myös tallentaa kommenttisi.

Tallenna

Hyväksy

Hylkää

Kommentin lisääminen tietopalveluun

Laskelmat välilehdellä 3/3

- Aineistoa ei pysty hyväksymään Kuntatalouden tietopalvelussa ilman kommenttia
- Kommentin tulisi olla mahdollisimman tarkka, jotta tiedonkäyttäjät pystyvät hyödyntämään sitä

Hyväksynnän estävän aineiston käsittely

The screenshot shows a financial reporting interface. At the top, there is a table with columns for item names, values, and codes. A red arrow points to the 'K' code in the 'Rakennukset' row. Below the table, there is a 'Havainto:' (Observation) field containing a warning message: 'Investointimenot rakennuksiin eivät täsmää alaeiin (taloussuunnitelma T+1). Korjaa virhe. Ilmoitettu ja laskettu arvo tunnusluvulle Rakennukset (1897) eroavat yli 2000 euroa. Ilmoitettu arvo on 210 000,00 ja laskettu 200 000,00.' To the right of this field are two buttons: 'Hylkää' (Reject) and 'Hyväksy' (Accept). Below the observation field is a 'Kommentti:' (Comment) field and a 'Tallenna' (Save) button. A red box highlights the observation field with the text 'tarkastushavainto' (audit observation).

Yksikkö	Arvo	K	1897	28	
Rakennukset	210 000,00	I	K		
...Rakennukset: opetus- ja kulttuuritoimi	200 000,00		1859	29	
...Rakennukset: sosiaali- ja terveystoimi	0,00		1885	30	
...Rakennukset: muut	0,00		1882	31	
...Käsitteet rakenteet ja laitteet	2 000,00				
...Koneet ja kalusto	5 000,00				
...Muut aineelliset hyödykkeet	8 000,00				
...Osakkeet ja osuudet	48 000,00				
Rahoitusosuudet investointimenoihin	35 000,00				
Investointihyödykkeiden luovutustulot (brutto)	50 000,00				
Toiminnan ja investointien rahavirta	-1 127 000,00		1352	38	
Lainakanta 31.12.	10 500 000,00		1681	39	
Henkilöstön määrä 31.12.	276,00		1800	40	
Tuloveroprosentti	17,00	I	K	1903	41

- Virhe tulee korjata alkuperäiseen aineistoon ja lähettää aineisto uudelleen Kuntatalouden tietopalveluun



Kiitos!

Hanna Ahola

Taloushallintoasiantuntija

hanna.ahola@valtiokonttori.fi

Puh. 0295 502 010

